































1;



Mircea Tămaș

**Metode de determinare  
cantitativă a substanțelor active  
din plante medicinale, extracte și  
forme farmaceutice cu extracte.**

Societatea Română de Etnofarmacologie

SIMPOZION ANIVERSAR

**"ETNOFARMACOLOGIA ROMANEASCA la 20 de ANI"**

ȘIRNEA  
17 - 20 Iunie 2021

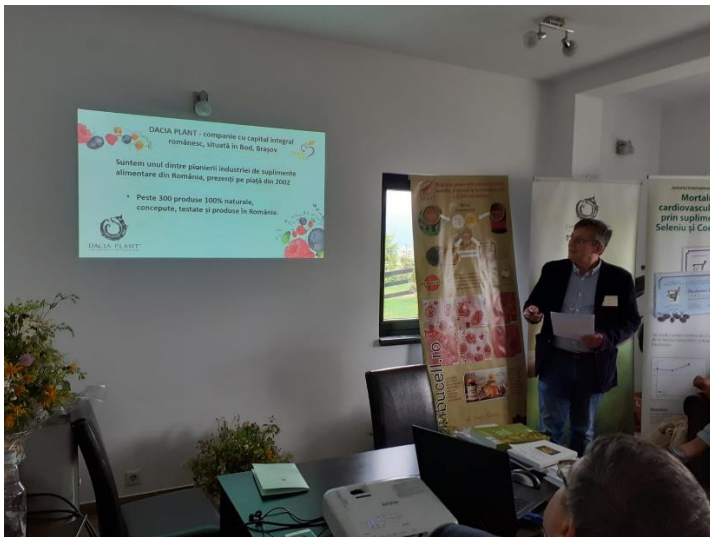
Detalii legate de eveniment găsiți pe site-ul Asociației  
www.etnofarma.ro

Facultatea de Farmacie, UMF „Iuliu Hațieganu”  
Cluj-Napoca  
mtbotanica@yahoo.com













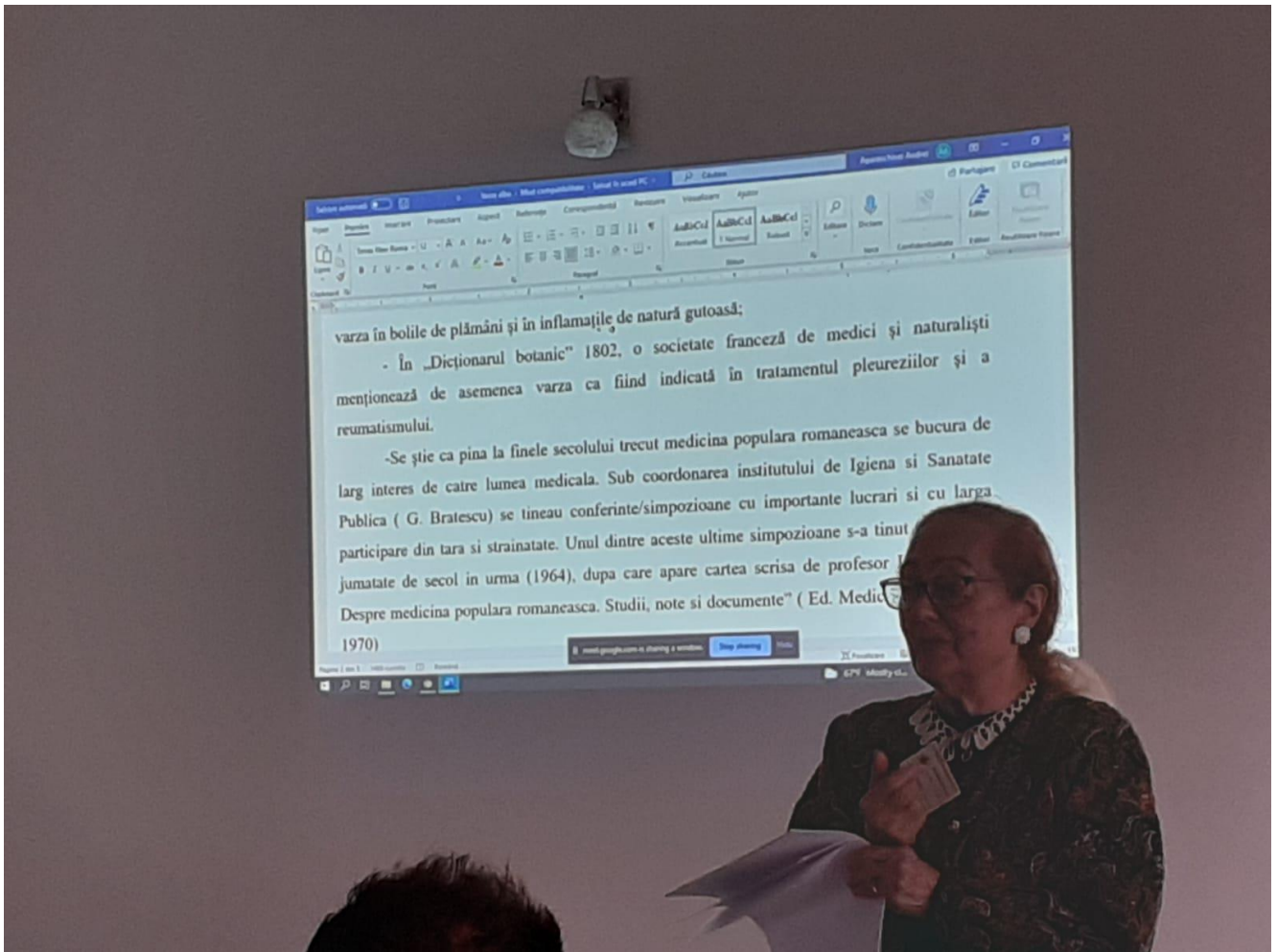
+















Mircea TĂMAȘ  
Daniela BENEDEC  
Daniela HANGANU

Ilioaara ONIGA  
Simion FLORIAN  
Irina IELCIU

## GHID

pentru recunoașterea și  
recoltarea plantelor medicinale.

Flora spontană  
Ediție revizuită și adăugită



Editura Risoprint  
Cluj-Napoca

Editura Top Publishing  
București

2021































**Cu Radu Funteș la Muzeul “NICOLAE FRUNTEȘ”**





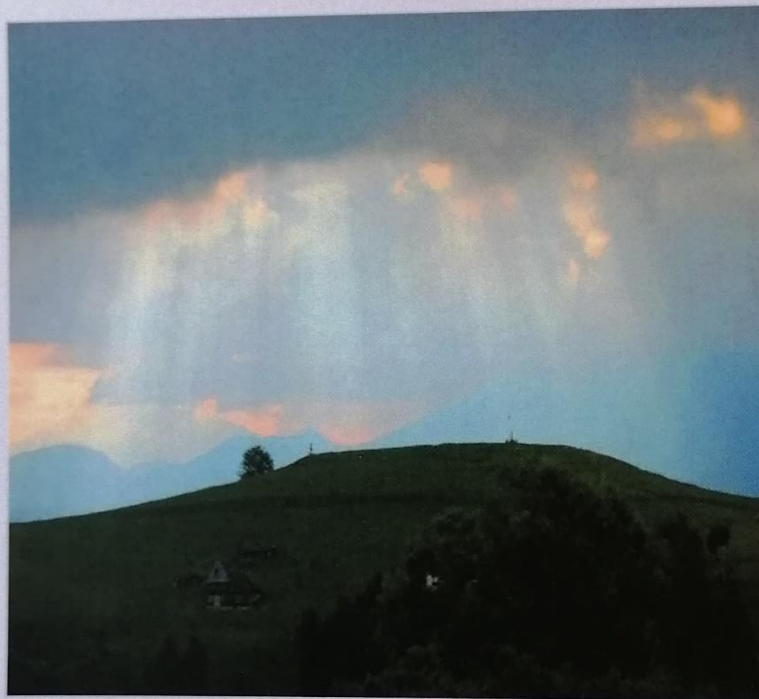
Cu Eugen *DEȘIRNEA* la Expoflora\_Centrul de Activități Turistice





# ETNOFARMACOLOGIA ROMÂNESCĂ LA 20 de ANI

Simpozion Aniversar  
17-20 Iunie 2021



**La mulți ani, S.R.E.!**



*Vom primi cu toții Botezul cu Foc  
- Pogorârea Duhului Sfânt -  
Rusaliile Cerești în Paradisul de la Șirnea*

ISBN 978-973-0-34593-2.



**CÂTEVA MATERIALE DĂRUITE DE PARTICIPAȚI  
PENTRU  
SOCIETATEA ROMÂNĂ DE ETNOFARMACOLOGIE**





# ETHNOPHARMACOLOGIA

ETHNO

Bulletin de la  
Société Française d'Ethnopharmacologie  
et de la  
Société Européenne d'Ethnopharmacologie

ISSN : 1261-4572

Numéro 64  
Décembre 2020

## ARTICLES DE SYNTHÈSE

Plantes médicinales de La Réunion inscrites à la Pharmacopée française (2<sup>e</sup> partie)  
Savoirs traditionnels et anémie au Bénin  
«Sarenta», un remède antidiabétique de la médecine traditionnelle en Côte d'Ivoire  
Inventaire des plantes spontanées et leur utilisation en Algérie

## BIODIVERSITÉ ET COVID-19

Liens entre dégradation de la biodiversité  
et émergence de nouvelles pandémies



## DOSSIER SPÉCIAL

Apport de la phytothérapie,  
de l'homéopathie et de la  
nutrition dans les  
pathologies  
digestives



A glowing green plant with a human-like face, set against a dark background. The plant's leaves and central stem are illuminated with a vibrant green light, creating a stark contrast with the black background. The face is formed by the central stem and the arrangement of leaves, giving it a haunting, anthropomorphic appearance.

JACQUES FLEURENTIN

# PLANTES

DES DIEUX, DES DÉMONS ET DES HOMMES

Éditions OUEST-FRANCE





CENTRUL DE RECUPERARE MEDICALĂ

# SPITAL AS MEDICA

■ Spitalul AS Medica, situat la mai puțin de 3 km de centrul orașului Ploiești, are în componență unul dintre cele mai importante Centre de Recuperare Medicală din sudul țării.

[www.as-medica.ro](http://www.as-medica.ro)







**HOFIGAL<sup>®</sup>**



**CATALOG PRODUSE**



# acta

## gemmotherapeutica et homeopathica

Numărul 6 / noiembrie 2020

Revista Asociației Române de Gemoterapie și Homeopatie  
Publicație periodică destinată specialiștilor

număr dedicat

*Gemoterapiei*

cercetare gemoterapie

**DOCTORAT ÎN GEMOTERAPIE**

Farm. Elisabeta Chișe

dosar gemoterapie

**GEMOTERAPICELE INIMII**

Dr. Fernando Piterà di Clima

ghid clinic gemoterapie

**PATOLOGIE CEREBRO-VASCULARĂ**

Dr. Dana Marieta Fodor



Constantin Pașilea

Paul Iulius Negoită

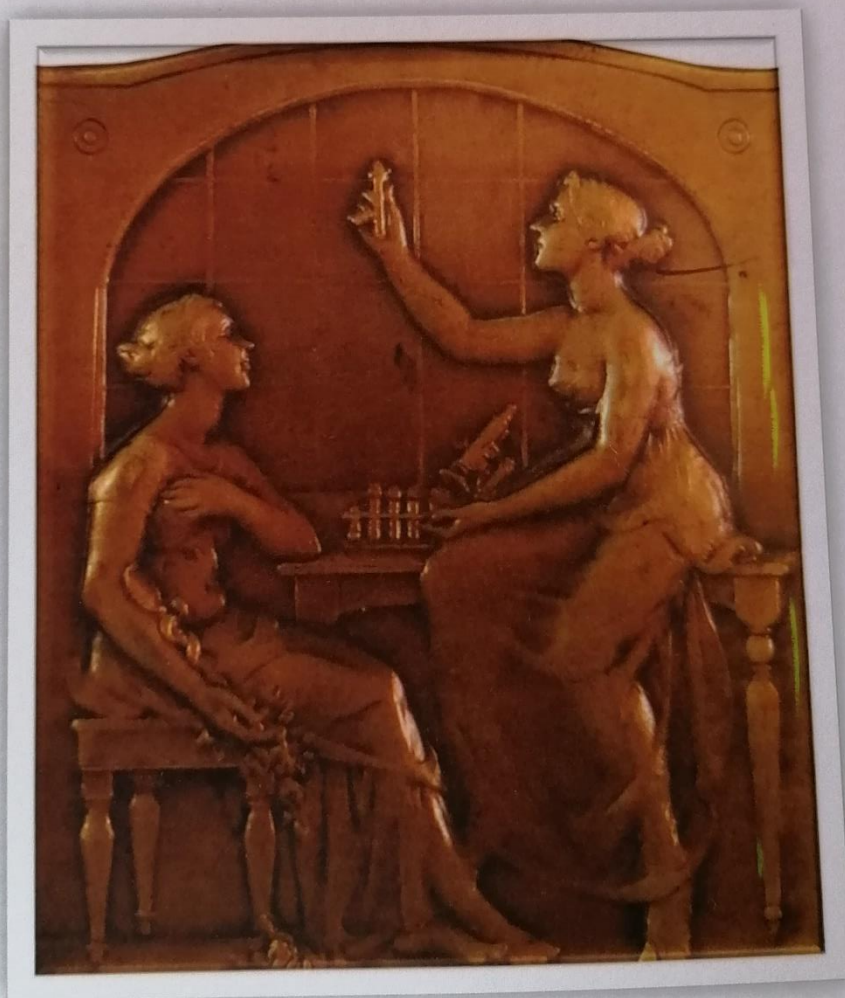
Georgeta Năstase

# FARMACIILE

DIN

## ALBUMUL CU AMINTIRI

Istorie ilustrată a farmaciei în România



Editura Omega Buzău - 2015



Constantin Pașilea

Georgeta Năstase



**ISTORIA MEDICINEI SI FARMACIEI**  
**GRAVATĂ ÎN**  
**MEDALII**

Editura Omega Buzău  
2019



**VĂ MULȚUMIM TUTUROR CELOR CARE NE-AȚI AJUTAT  
SĂ REALIZĂM ACESTE MATERIALE ȘI SĂ LE PREZENTĂM**

[www.etnofarma.ro](http://www.etnofarma.ro)